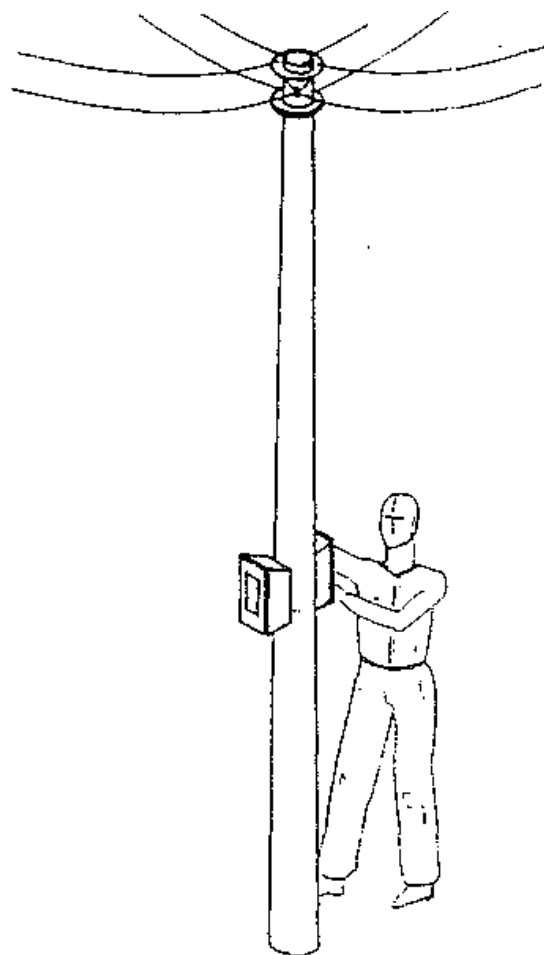


## POSTE DE CONCRETO PARA CONJUNTO DE MEDICIÓN DE NORMAS MÍNIMAS – LIGHT

**BRASIL**

18.10.87



### OBJETIVO

Poste que sirve a la vez de soporte para el capitel o cabezote de distribución y uno o dos contadores o medidores de consumo eléctrico de normas mínimas.

### PRINCIPIO

Construcción de concreto reforzado con conicidad de 1% y tapa removible de concreto para la instalación de la segunda caja de medidor.

### CAPACIDAD

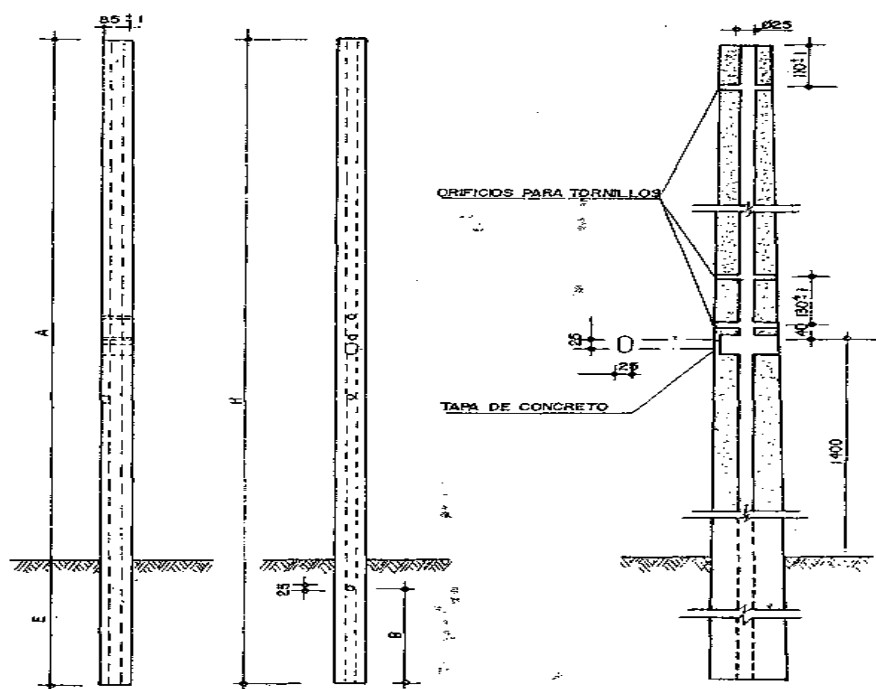
Hasta dos circuitos de distribución completos y hasta dos contadores con sus respectivos disyuntores almacenados en cajas de fibrocemento-poliéster fibra de vidrio; con alturas netas de 3.5 y 6 metros y pesos de 80 y 175 kg respectivamente.

## VENTAJAS

Reemplaza un poste de distribución que de todas maneras, es necesario en algún grado; sirve al mismo tiempo de soporte del aislador múltiple, de protector vertical de las conexiones y de soporte para una o dos cajas de medición. Representa posiblemente la mínima inversión que puede realizarse para una instalación segura de esta naturaleza.

## DESVENTAJAS

Requiere en general la creación de normas especiales para su instalación, puede ser vandalizado por su pequeño diámetro, su resistencia a la ruptura de 100 da N debe ser examinada en casos de instalaciones sujetas a tormentas con vientos de alta velocidad.



## CONTACTOS

### BRASIL

**LIGHT – S.E.S.A Empresa de Distribución Eléctrica de Río de Janeiro**  
Av. Río Branco 53 - Sala 507 Río de Janeiro - Brasil

## ANOTACIONES

LIGHT no da precios internos, sin embargo, los puede dar cualquier proveedor comercial de esta tecnología tal como: SANO S.A. - R. Paulo Fernández, 24  
Tel: (021) 2730122 Río de Janeiro - Brasil